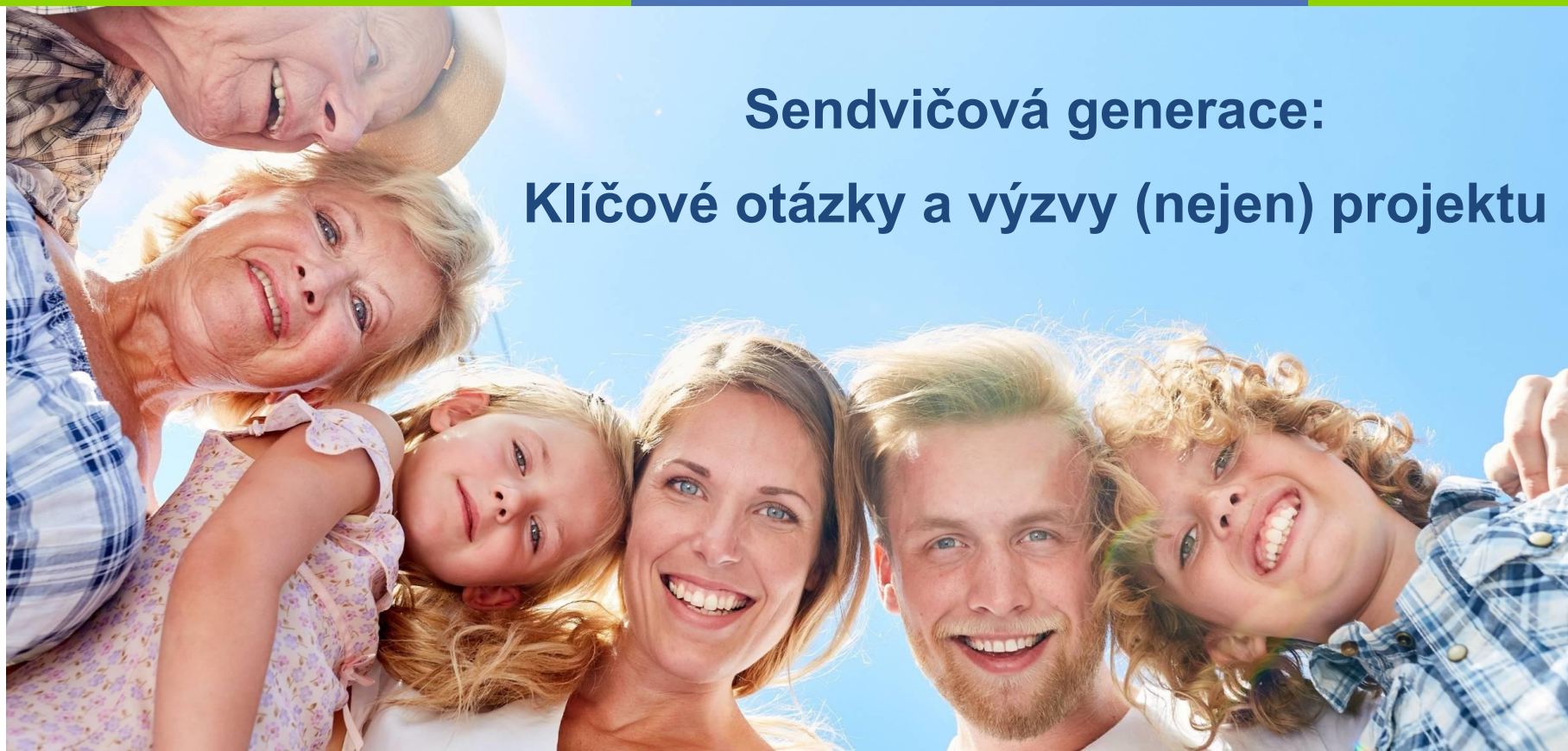




CENTRUM
PRO RODINU
A SOCIÁLNÍ PĚČI

CRSP
Biskupská 7, Brno
www.crsp.cz



Sendvičová generace: Klíčové otázky a výzvy (nejen) projektu

jihomoravský kraj

B | R | N | O



CENTRUM
PRO RODINU
A SOCIÁLNÍ PĚČI





Jsme nezisková organizace, která již od roku 1992 nabízí rodinám i jednotlivcům volnočasové, vzdělávací a poradenské programy a podporu v obtížných životních situacích.

Magistrát města Brna, Odbor zdraví (od r. 2020)

Projekt „Sendvičová generace – neuchopený fenomén dnešní doby“

Jihomoravský kraj (od r. 2021)

Projekt „Podpora sendvičové generace v Jihomoravském kraji“

- Podpořit sendvičovou generaci a pomoci jí
- Ukázat, že pečující na to nejsou sami a požádat o pomoc je v pořádku
- Zviditelnit situaci a potřeby sendvičové generace u odborné i laické veřejnosti



Dožíváme se více let,
poslední roky života ale
býváme nemocní
a potřebujeme trvalou péči.

Máme později děti. Ty se
osamostatňují ekonomicky až
kolem 25. roku (než si vybudují
zázemí a založí rodinu).

Pečující jsou
vyčerpaní, ve stresu
a hrozí, že vyhoří.



Péče o druhé je
náročná fyzicky,
psychicky i finančně.

Očekává se, že se
o seniory postará rodina,
ale ta to sama nemůže
zvládnout.

Jsme vystaveni tlaku
v zaměstnání, musíme
zvládnout mnoho věcí
a být výkonní.

problémy,
překážky
těžkosti

příležitosti
mezigenerační vztahy
výzvy



Rodinná konstelace ovlivňuje to, jak členové rodiny tuto nelehkou situaci zvládají a jak se v ní cítí.

Péče o stárnoucího člena rodiny může být katalyzátorem dosavadních vztahů.

Setkáváme se s příběhy, které ukazují, že ačkoli se mají v rodině všichni rádi, tak **mezigenerační soužití a komunikace selhává.**

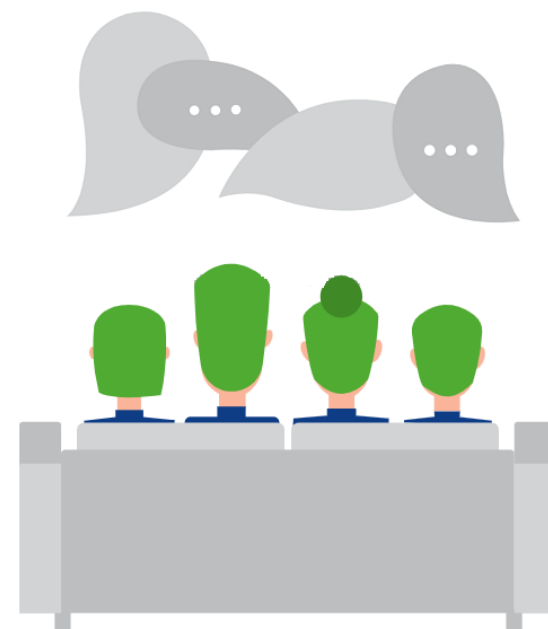


Jaká byla/je situace v rodině?

- Umíme spolu komunikovat?
- Máme dobré vztahy?
- Jak vypadalo naše dětství a co jsme od rodičů ne/dostali?

Je to přece máma/táta. Dali ti život.

Jenže jaký život, to už nikdo moc často neřeší. Možná byl plný traumatu, zranění, bolesti fyzické i duševní.



Potřebujeme budovat a zlepšovat mezigenerační solidaritu.

- Propojovat generace
- Vytvářet kvalitní rodinné vztahy
- Zapojovat vnoučata



Je potřeba oboustranného pochopení a vstřícnosti.

Pracovat na kvalitních vztazích musí všechny generace.

Jak se vyrovnat s tím, že naši blízcí ztrácí své zdraví?

Jakou podobu může mít péče o naše blízké?

Jak nahlíží společnost na péči o stárnoucí rodiče?

Jaká je dostupnost a kvalita služeb?

PLATFORMA SENDVIČOVÉ GENERACE



Nenechme sendvičovou generaci v péči o sebe i o druhé samotnou.

- Propojovat aktéry, kteří považují problematiku sendvičové generace za relevantní téma v sociální oblasti
- Společně zvyšovat povědomí o překážkách a výzvách, které péče o stárnoucí rodiče přináší, a hledat cesty, jak nabídnout sendvičové generaci podporu.
- Sdílet dobrou praxi a inspiraci.
- 26 členů



Aktivity CRSP



www.sendvicovagenerace.cz



Online adresář služeb v JMK



Podcast o sendvičové generaci



Co dělat když



Blog s články a rozhovory



Aktivizace seniorů u nich doma



Webináře pro zaměstnavatele



Tištěné letáky, e-book



Platforma sendvičové generace



Semináře a konference



Facebook a Instagram



Medializace

Jsme rozcestníkem, který ukazuje, kudy je možné se vydat.





CENTRUM
PRO RODINU
A SOCIÁLNÍ PÉČI

Děkujeme, že máte
o problematiku sendvičové
generace zájem

Mgr. Lenka Špaková

odborná pracovnice v rámci problematiky
sendvičové generace

604 320 476

lenka.spakova@crsp.cz

Centrum pro rodinu a sociální péči

Biskupská 7, 602 00 Brno

542 217 464

info@crsp.cz

www.sendvicovagenerace.cz

www.crsp.cz